

| | |
|----|-----------------------|
| 称 | |
| 电子 | 在现代： 一记天 2020 上 |
| 业技 | 以“校中 职财务管 制”人才 |

填写：招生招
应从试点工作

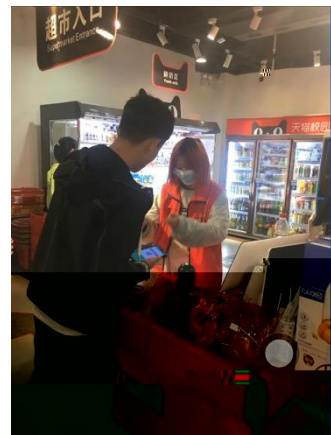
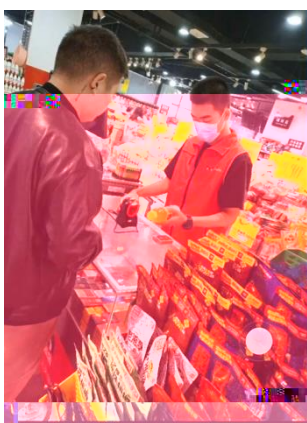
| |
|-------------------------|
| 学,采用线 投身学习, 学习与抗疫 |
| 学模式 人才培养模 |
| 程 “双导师” |
| 生素质 非方式 |

2020





2



3

